

# ГОТОВИ ПРОЕКТИ

A modern wooden cabin with a black roof, situated on a rocky, snow-covered hillside under a clear blue sky. The cabin features large glass windows and a dark roof with a series of parallel lines. The foreground is dominated by large, dark, jagged rocks partially covered in snow. The sky is a clear, pale blue with a few wispy clouds.

Хоба Бай ЕООД  
Никола Габровски 2  
5002 Велико Търново

+359 62 520 332  
+359 88 656 0027

[info@hoba-bg.com](mailto:info@hoba-bg.com)  
[www.hoba-bg.com](http://www.hoba-bg.com)



## Климатична стена ХОБА

1

**1. Вътрешна стена**  
Два пласта гипсокартон по 12,5мм, с шпакловани фуги

2

**2. Ядро**  
Дървена конструкция 18x10 от конструкционна дървесина C24/S4S, изолирана с каменна вата Rockwool Multirock 180мм.

3

**3. Фазерна теплоизолация**  
Изоляционни плочи нут и перо от пресовани дървесни влакна с дебелина 50мм, Steico DuoDry, полагат се върху обшивката от OSB плоскости.

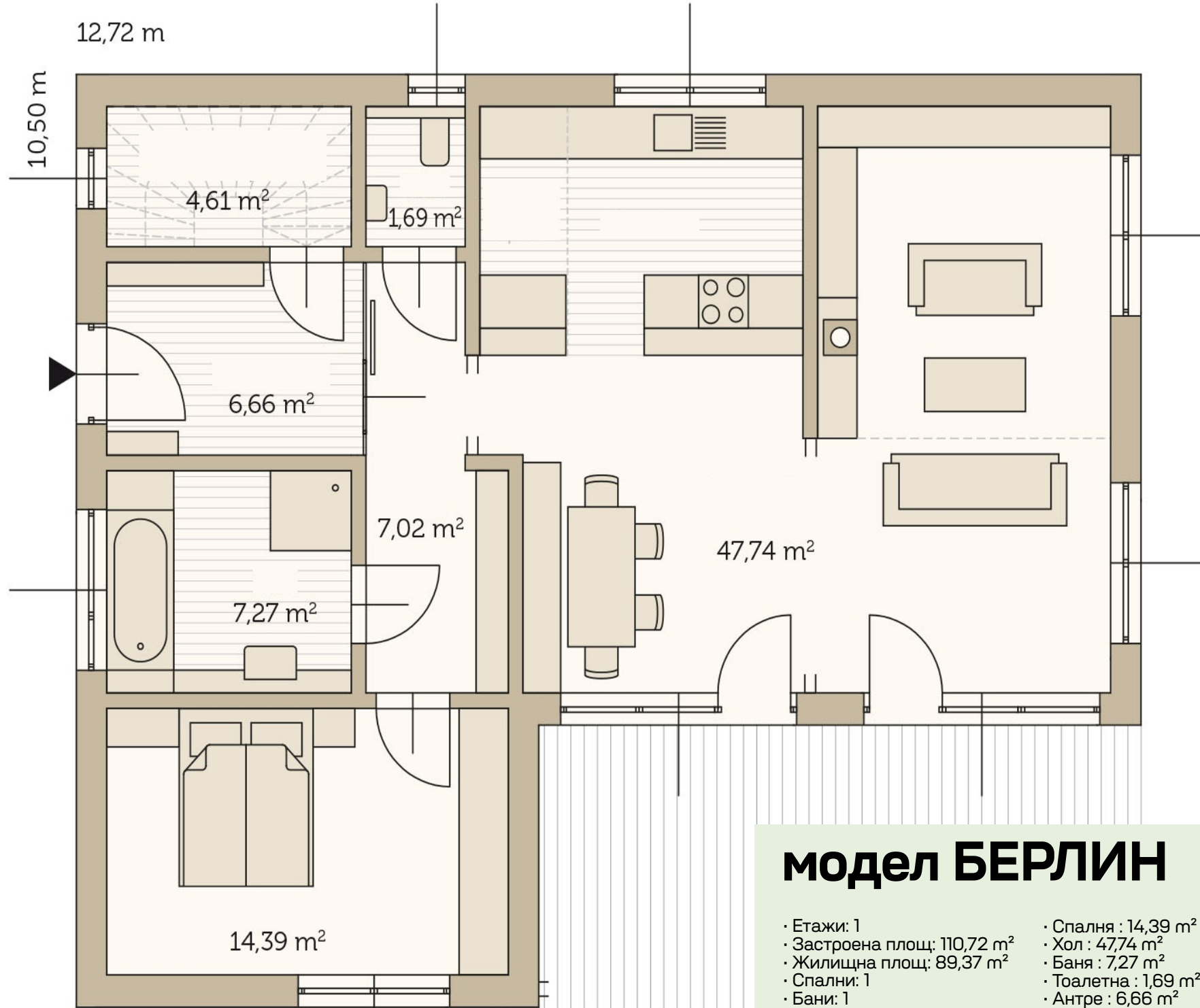
4

**4. Вентилирана фасада**  
Дървена конструкция 10x5 от конструкционна дървесина C24/S4S, паропропусклива дифузионна мембрана от Rothoblaas.

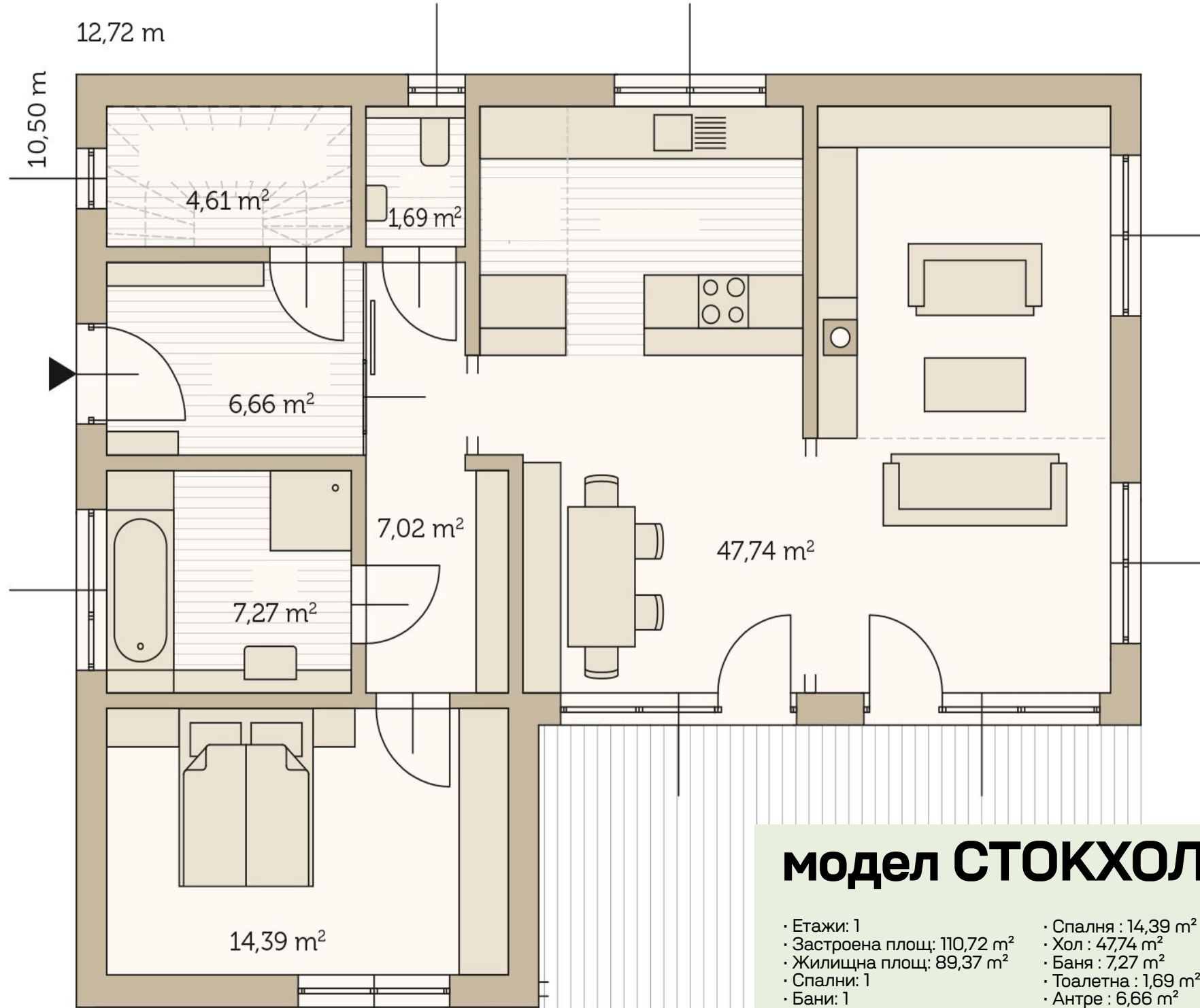
5

**5. Персонализирана финиш**  
Избор между модерни дървени фасади, панели или традиционна мазилка.





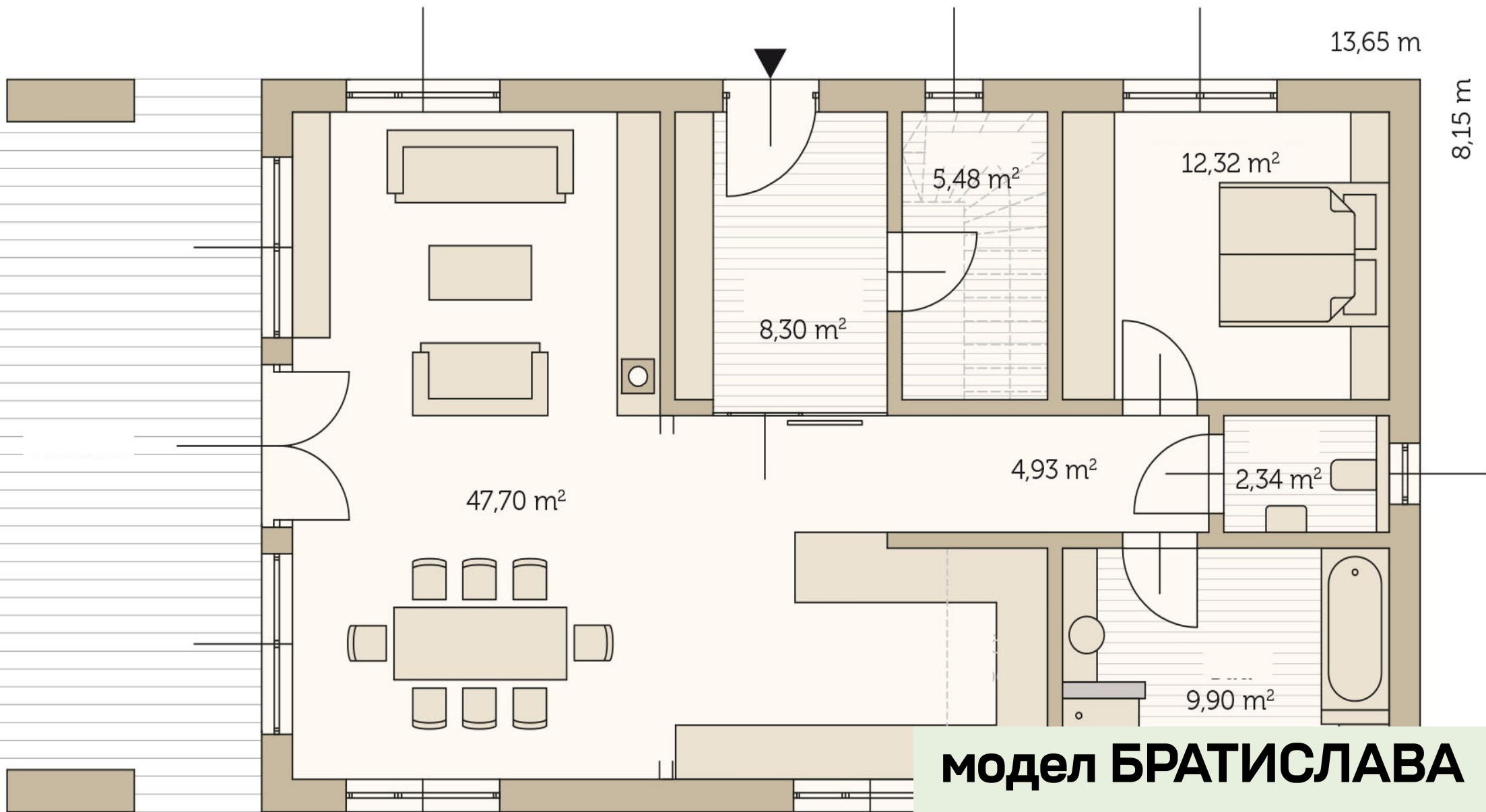




## МОДЕЛ СТОКХОЛМ

- Етажи: 1
- Застроена площ: 110,72 m<sup>2</sup>
- Жилищна площ: 89,37 m<sup>2</sup>
- Спални: 1
- Бани: 1
- Тоалетни: 1
- Спалня : 14,39 m<sup>2</sup>
- Хол : 47,74 m<sup>2</sup>
- Баня : 7,27 m<sup>2</sup>
- Тоалетна : 1,69 m<sup>2</sup>
- Антре : 6,66 m<sup>2</sup>
- Коридор : 7,02 m<sup>2</sup>
- Склад : 4,61 m<sup>2</sup>



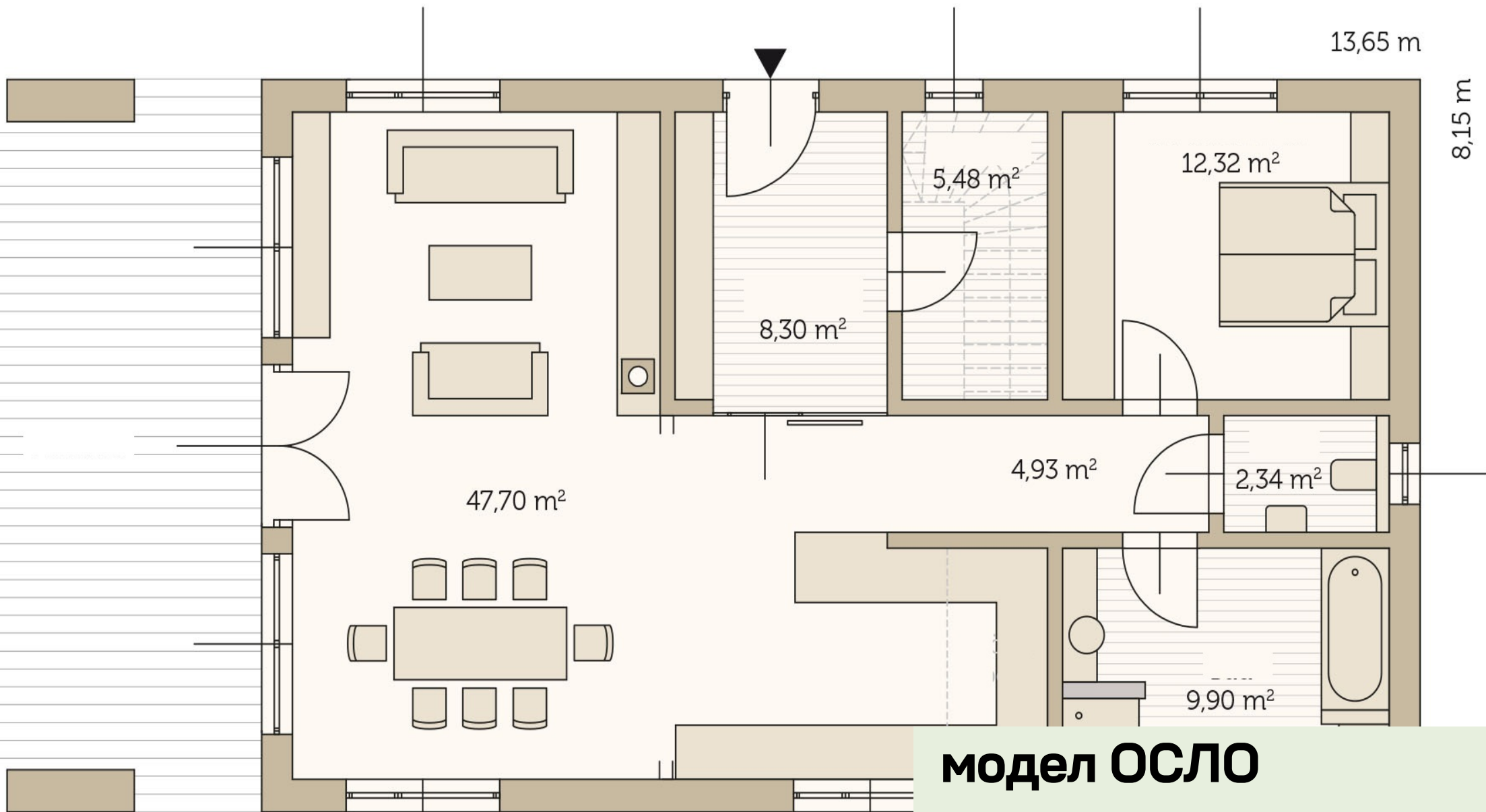


## МОДЕЛ БРАТИСЛАВА

- Етажи: 1
- Застроена площ: 135,70 m<sup>2</sup>
- Жилищна площ: 90,94 m<sup>2</sup>
- Спални: 1
- Бани: 1
- Тоалетни: 1
- Спалня : 12,32 m<sup>2</sup>
- Хол : 47,70 m<sup>2</sup>
- Баня : 9,90 m<sup>2</sup>
- Тоалетна : 2,34 m<sup>2</sup>
- Антре : 8,30 m<sup>2</sup>
- Коридор : 4,93 m<sup>2</sup>
- Склад : 5,48 m<sup>2</sup>



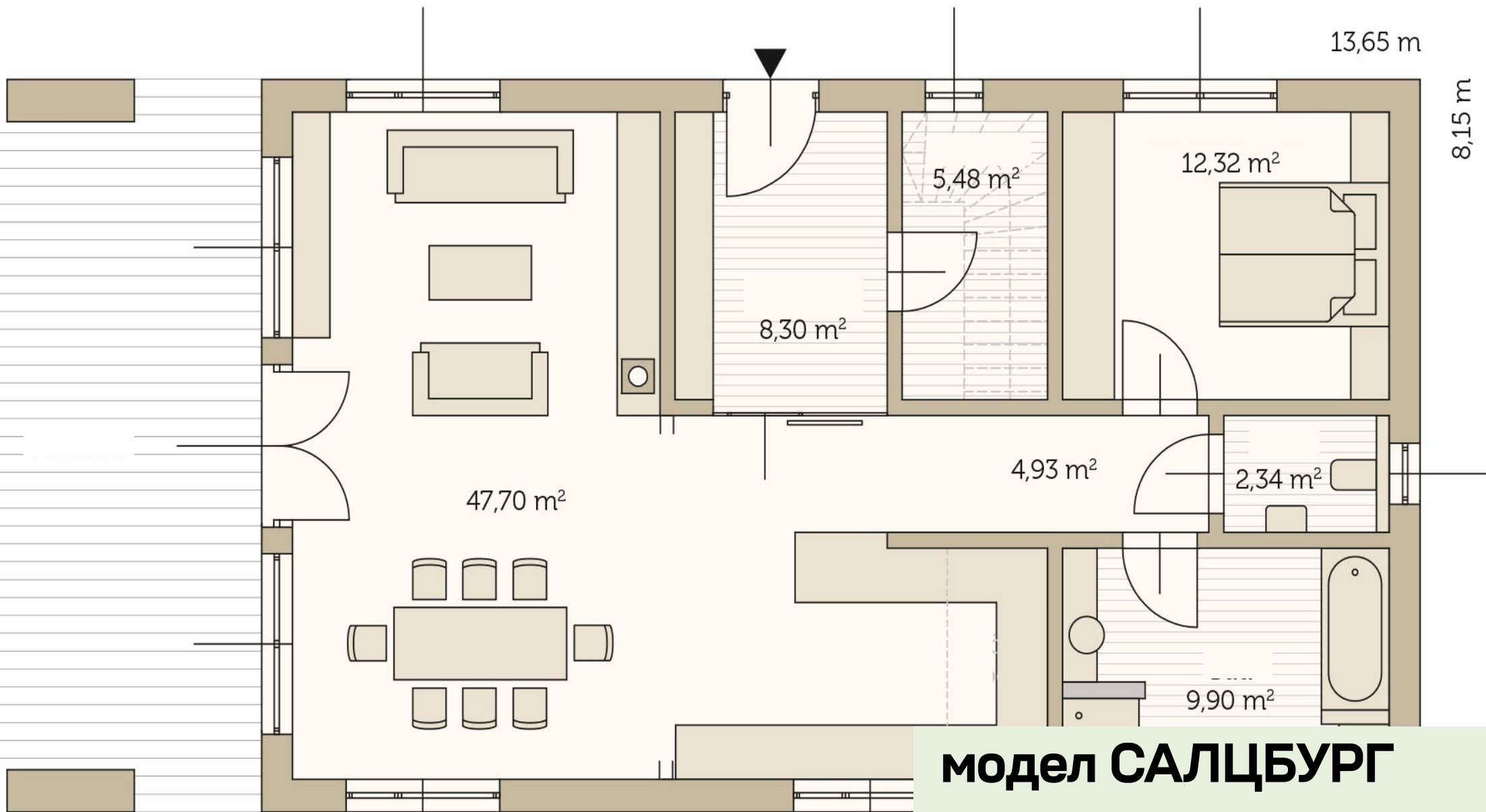




## модел ОСЛО

- Етажи: 1
- Застроена площ: 135,70 m<sup>2</sup>
- Жилищна площ: 90,94 m<sup>2</sup>
- Спални: 1
- Бани: 1
- Тоалетни: 1
- Спалня : 12,32 m<sup>2</sup>
- Хол : 47,70 m<sup>2</sup>
- Баня : 9,90 m<sup>2</sup>
- Тоалетна : 2,34 m<sup>2</sup>
- Антре : 8,30 m<sup>2</sup>
- Коридор : 4,93 m<sup>2</sup>
- Склад : 5,48 m<sup>2</sup>

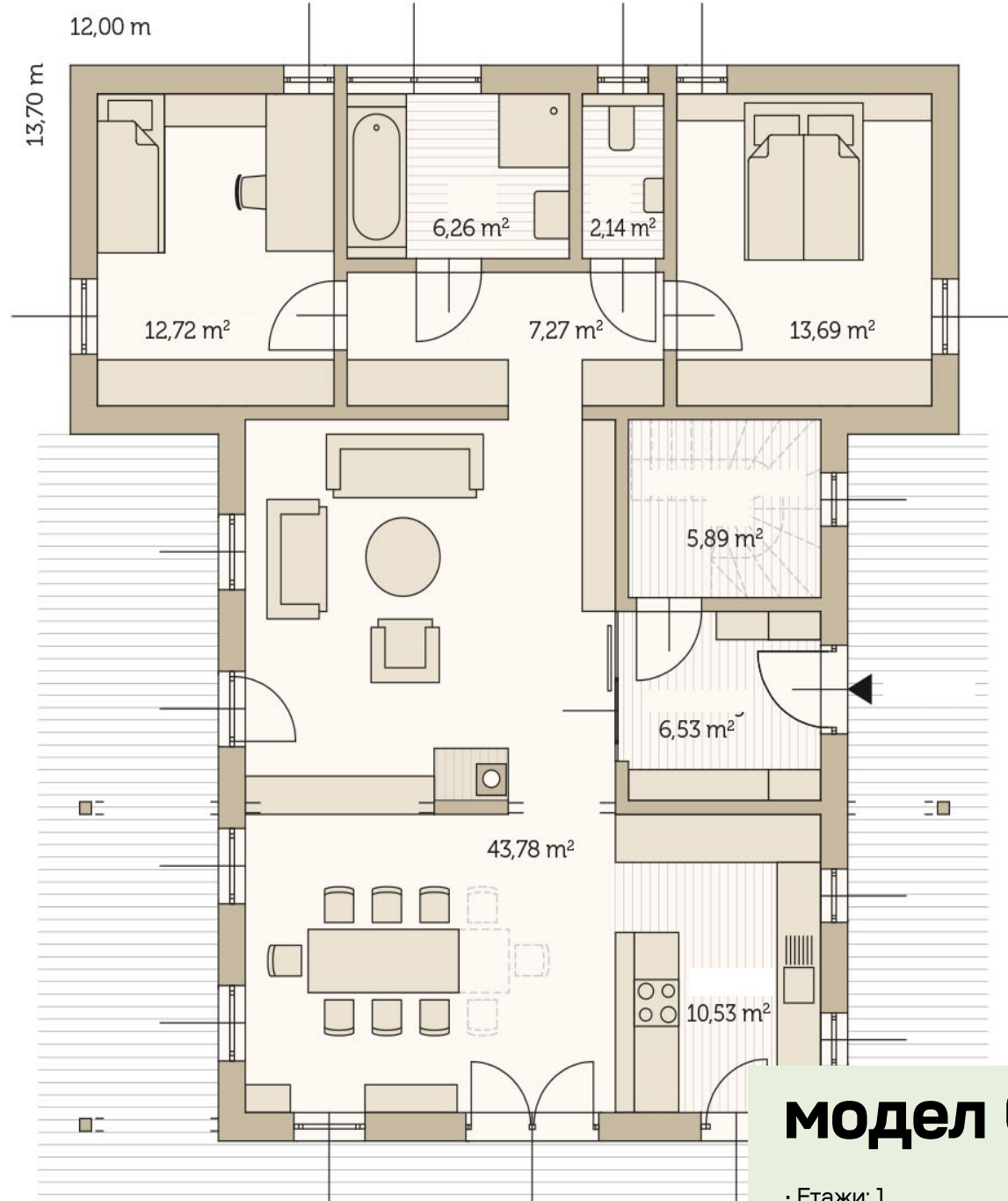




## МОДЕЛ САЛЦБУРГ

- Етажи: 1
- Застроена площ: 135,70 m<sup>2</sup>
- Жилищна площ: 90,94 m<sup>2</sup>
- Спални: 1
- Бани: 1
- Тоалетни: 1
- Спалня : 12,32 m<sup>2</sup>
- Хол : 47,70 m<sup>2</sup>
- Баня : 9,90 m<sup>2</sup>
- Тоалетна : 2,34 m<sup>2</sup>
- Антре : 8,30 m<sup>2</sup>
- Коридор : 4,93 m<sup>2</sup>
- Склад : 5,48 m<sup>2</sup>

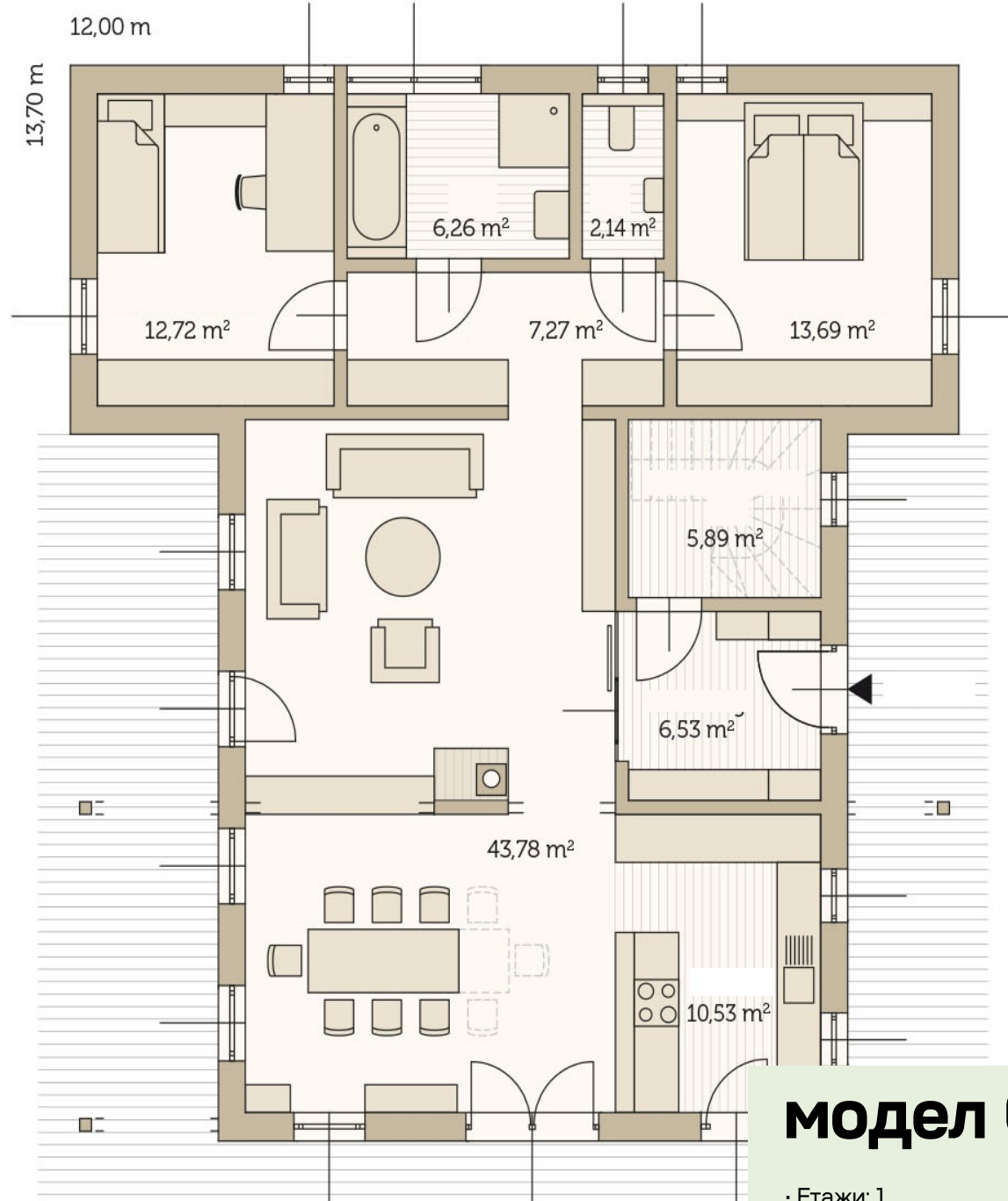




## МОДЕЛ ОТАВА

- Етажи: 1
- Застроена площ: 132,90 m<sup>2</sup>
- Жилищна площ: 108,82 m<sup>2</sup>
- Спални: 2
- Бани: 1
- Тоалетни: 1
- Спалня 1 : 13,69 m<sup>2</sup>
- Спалня 2 : 12,72 m<sup>2</sup>
- Хол : 43,78 m<sup>2</sup>
- Баня : 6,26 m<sup>2</sup>
- Тоалетна : 2,14 m<sup>2</sup>
- Антре : 6,53 m<sup>2</sup>
- Коридор : 7,27 m<sup>2</sup>
- Склад : 5,89 m<sup>2</sup>



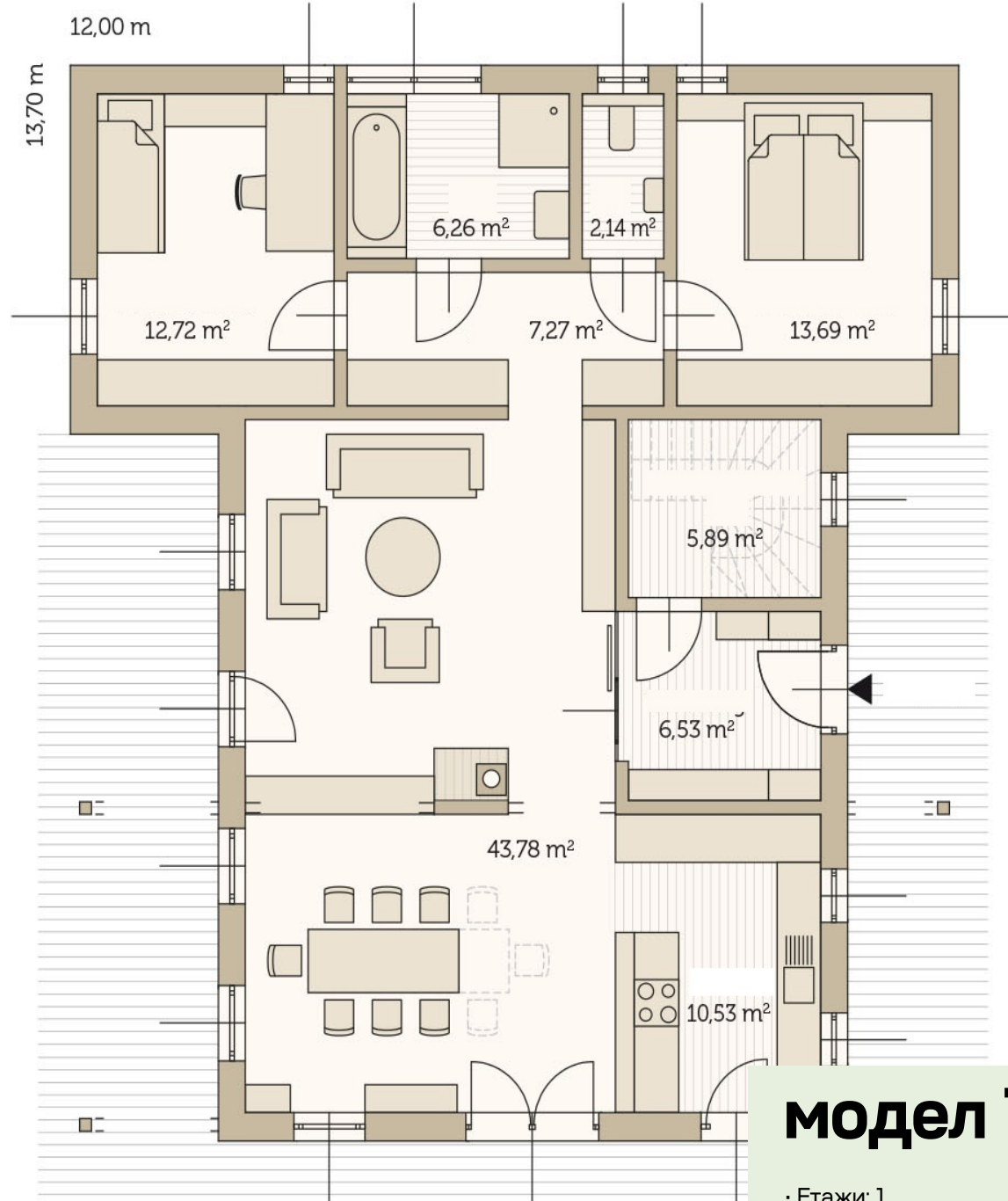


## МОДЕЛ ОСАКА

- Етажи: 1
- Застроена площ: 132,90 m<sup>2</sup>
- Жилищна площ: 108,82 m<sup>2</sup>
- Спални: 2
- Бани: 1
- Тоалетни: 1
- Спалня 1 : 13,69 m<sup>2</sup>
- Спалня 2 : 12,72 m<sup>2</sup>
- Хол : 43,78 m<sup>2</sup>
- Баня : 6,26 m<sup>2</sup>
- Тоалетна : 2,14 m<sup>2</sup>
- Антре : 6,53 m<sup>2</sup>
- Коридор : 7,27 m<sup>2</sup>
- Склад : 5,89 m<sup>2</sup>



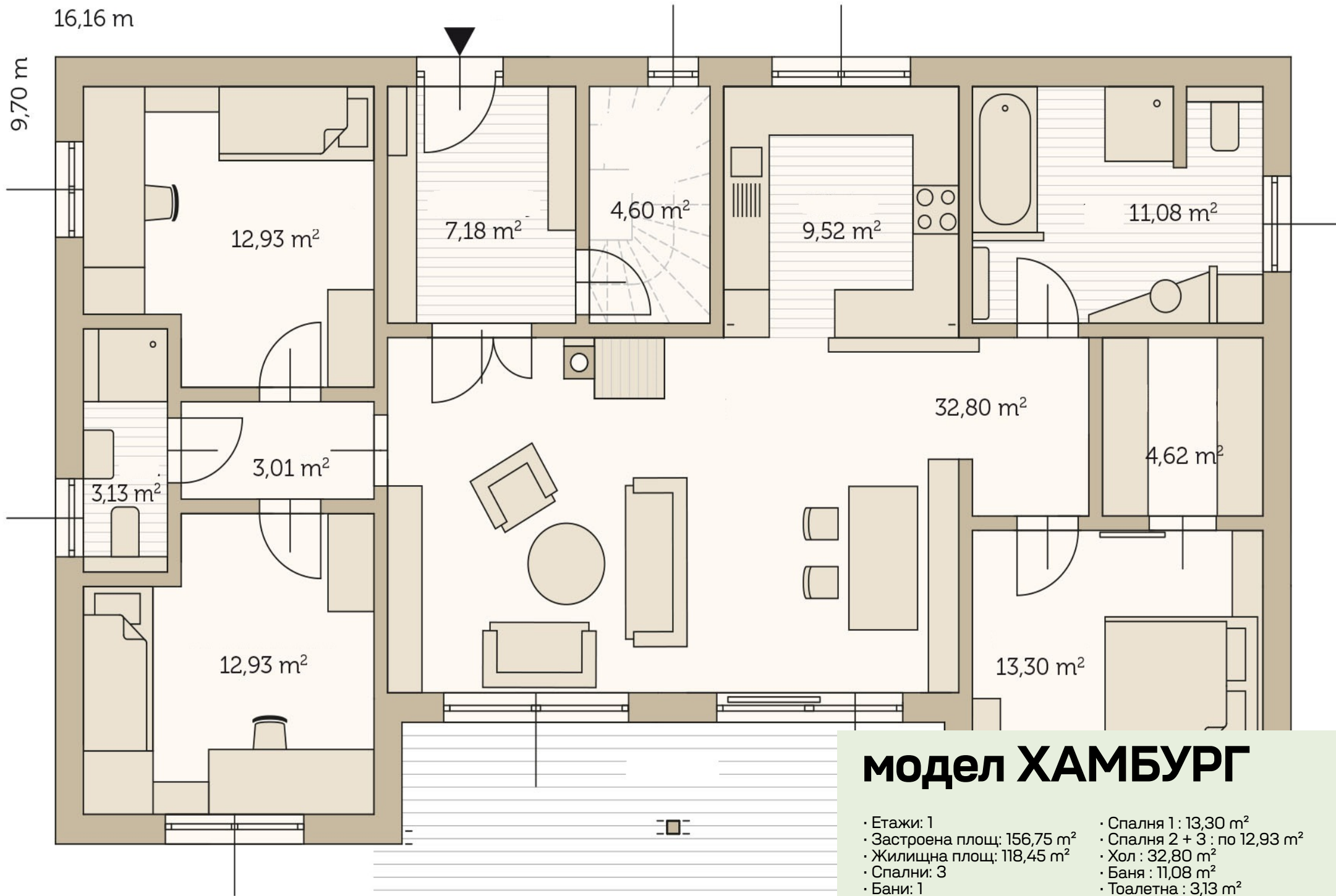




## МОДЕЛ ТОРОНТО

- Етажи: 1
- Застроена площ: 132,90 m<sup>2</sup>
- Жилищна площ: 108,82 m<sup>2</sup>
- Спални: 2
- Бани: 1
- Тоалетни: 1
- Спалня 1: 13,69 m<sup>2</sup>
- Спалня 2: 12,72 m<sup>2</sup>
- Хол: 43,78 m<sup>2</sup>
- Баня: 6,26 m<sup>2</sup>
- Тоалетна: 2,14 m<sup>2</sup>
- Антре: 6,53 m<sup>2</sup>
- Коридор: 7,27 m<sup>2</sup>
- Склад: 5,89 m<sup>2</sup>

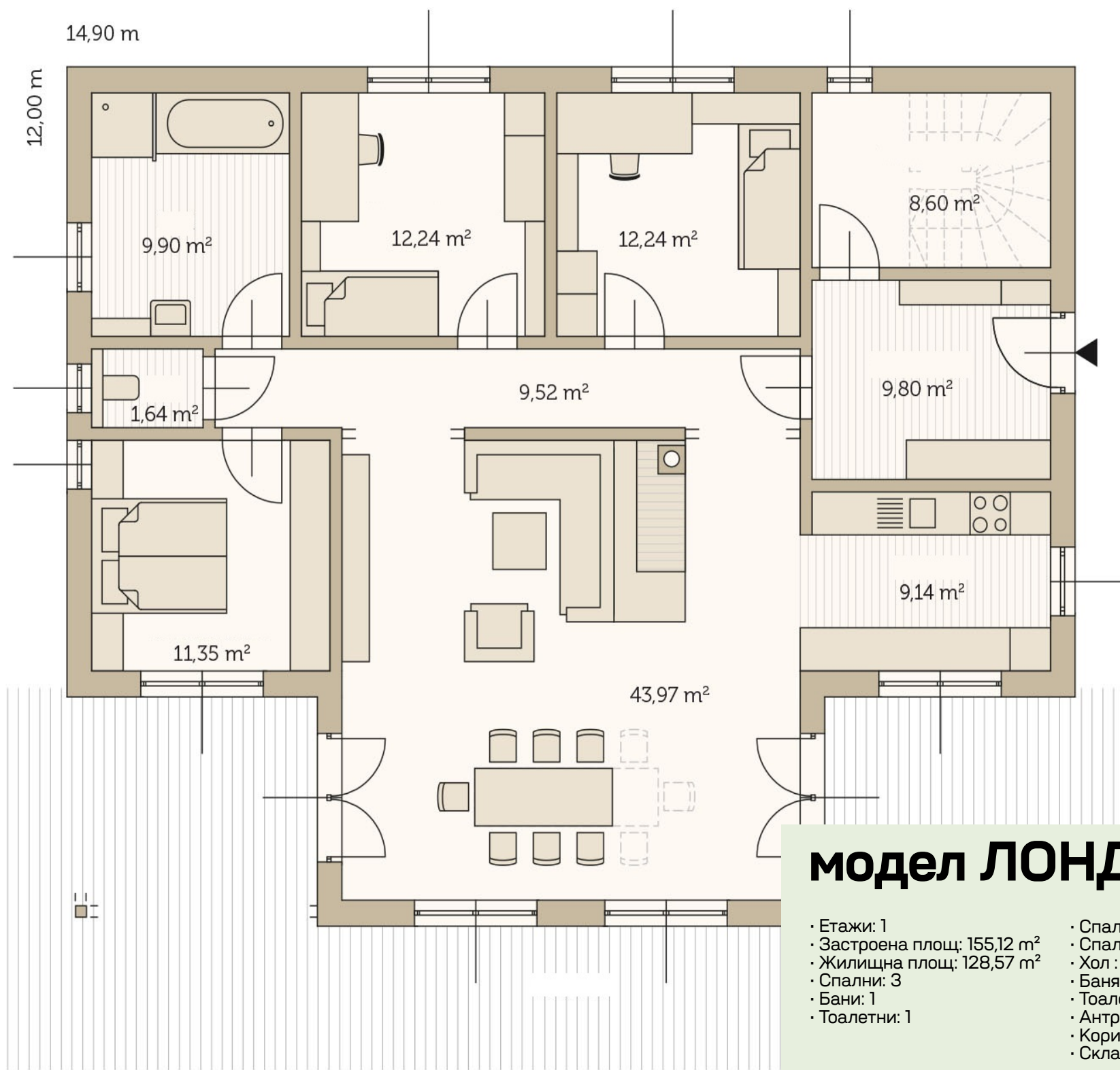




## МОДЕЛ ХАМБУРГ

- Етажи: 1
- Застроена площ: 156,75 m<sup>2</sup>
- Жилищна площ: 118,45 m<sup>2</sup>
- Спални: 3
- Бани: 1
- Тоалетни: 1
- Спалня 1 : 13,30 m<sup>2</sup>
- Спалня 2 + 3 : по 12,93 m<sup>2</sup>
- Хол : 32,80 m<sup>2</sup>
- Баня : 11,08 m<sup>2</sup>
- Тоалетна : 3,13 m<sup>2</sup>
- Антре : 7,18 m<sup>2</sup>
- Коридор : 3,01 m<sup>2</sup>
- Склад : 4,60 m<sup>2</sup>

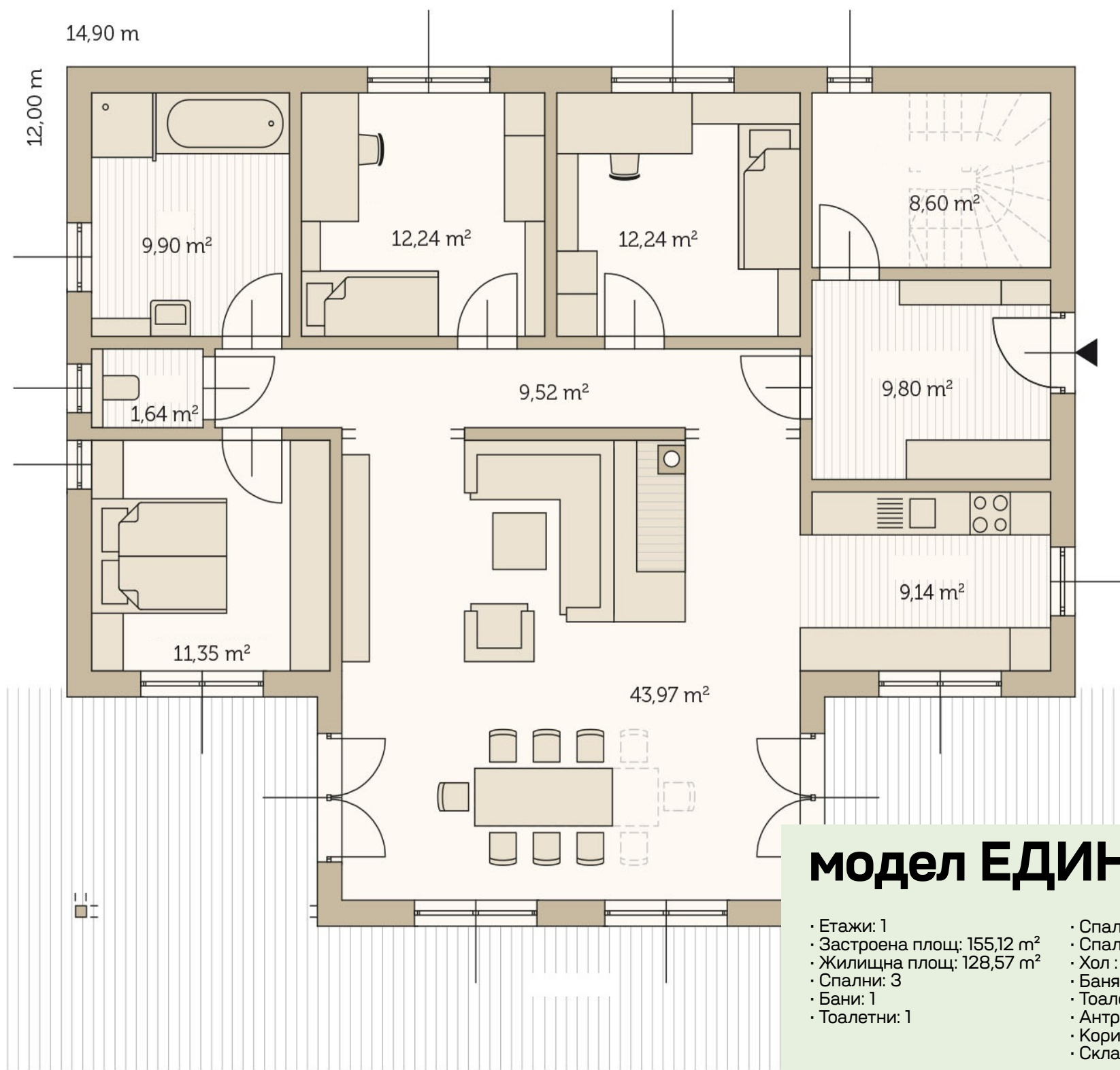




## МОДЕЛ ЛОНДОН

- Етажи: 1
- Застроена площ: 155,12 m<sup>2</sup>
- Жилищна площ: 128,57 m<sup>2</sup>
- Спални: 3
- Бани: 1
- Тоалетни: 1
- Спалня 1 : 11,35 m<sup>2</sup>
- Спалня 2 + 3 : по 12,24 m<sup>2</sup>
- Хол : 43,97 m<sup>2</sup>
- Баня : 9,90 m<sup>2</sup>
- Тоалетна : 1,64 m<sup>2</sup>
- Антре : 9,80 m<sup>2</sup>
- Коридор : 9,52 m<sup>2</sup>
- Склад : 8,60 m<sup>2</sup>



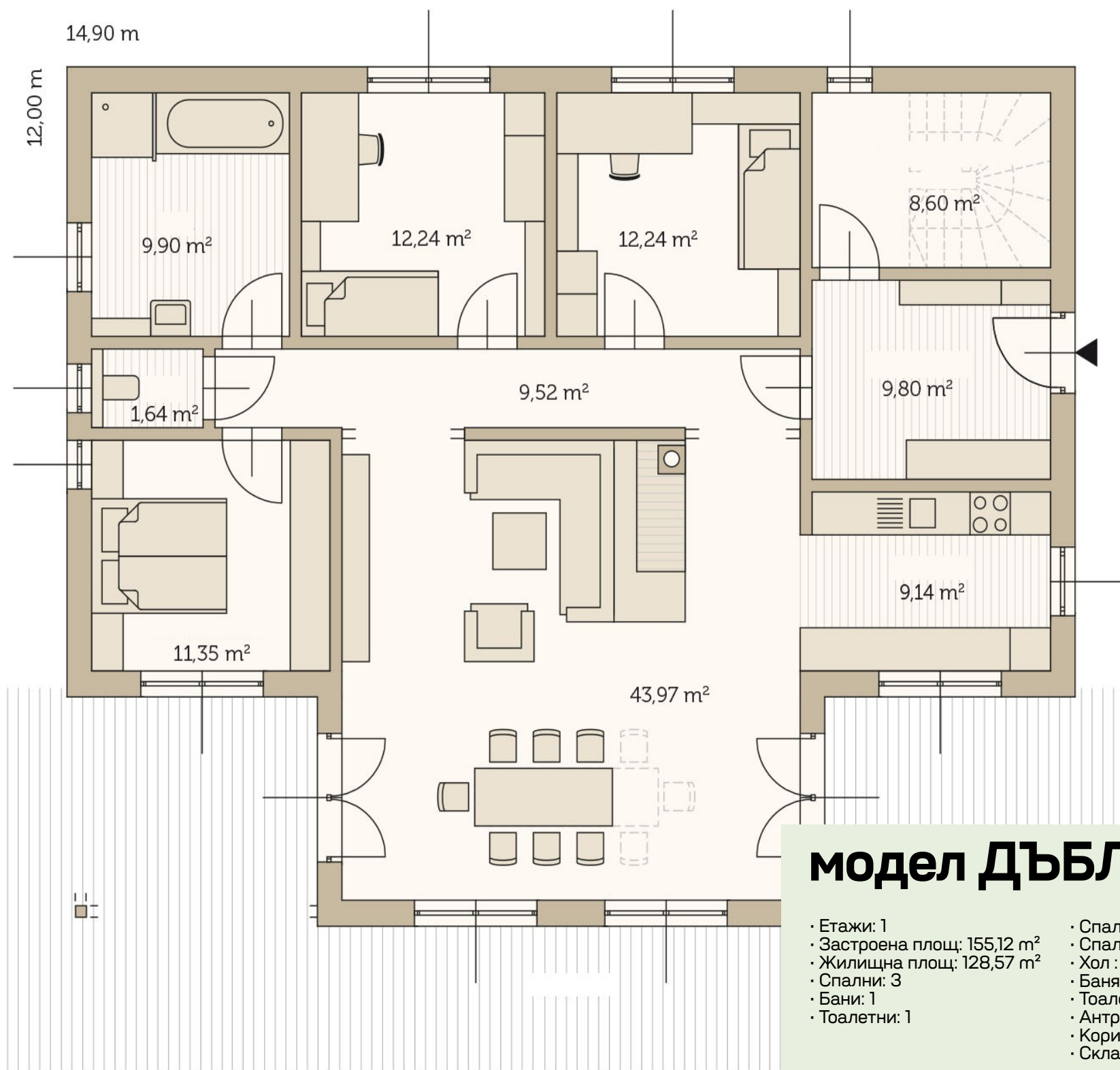


## МОДЕЛ ЕДИНБУРГ

- Етажи: 1
- Застроена площ: 155,12 m<sup>2</sup>
- Жилищна площ: 128,57 m<sup>2</sup>
- Спални: 3
- Бани: 1
- Тоалетни: 1
- Спалня 1 : 11,35 m<sup>2</sup>
- Спалня 2 + 3 : по 12,24 m<sup>2</sup>
- Хол : 43,97 m<sup>2</sup>
- Баня : 9,90 m<sup>2</sup>
- Тоалетна : 1,64 m<sup>2</sup>
- Антре : 9,80 m<sup>2</sup>
- Коридор : 9,52 m<sup>2</sup>
- Склад : 8,60 m<sup>2</sup>



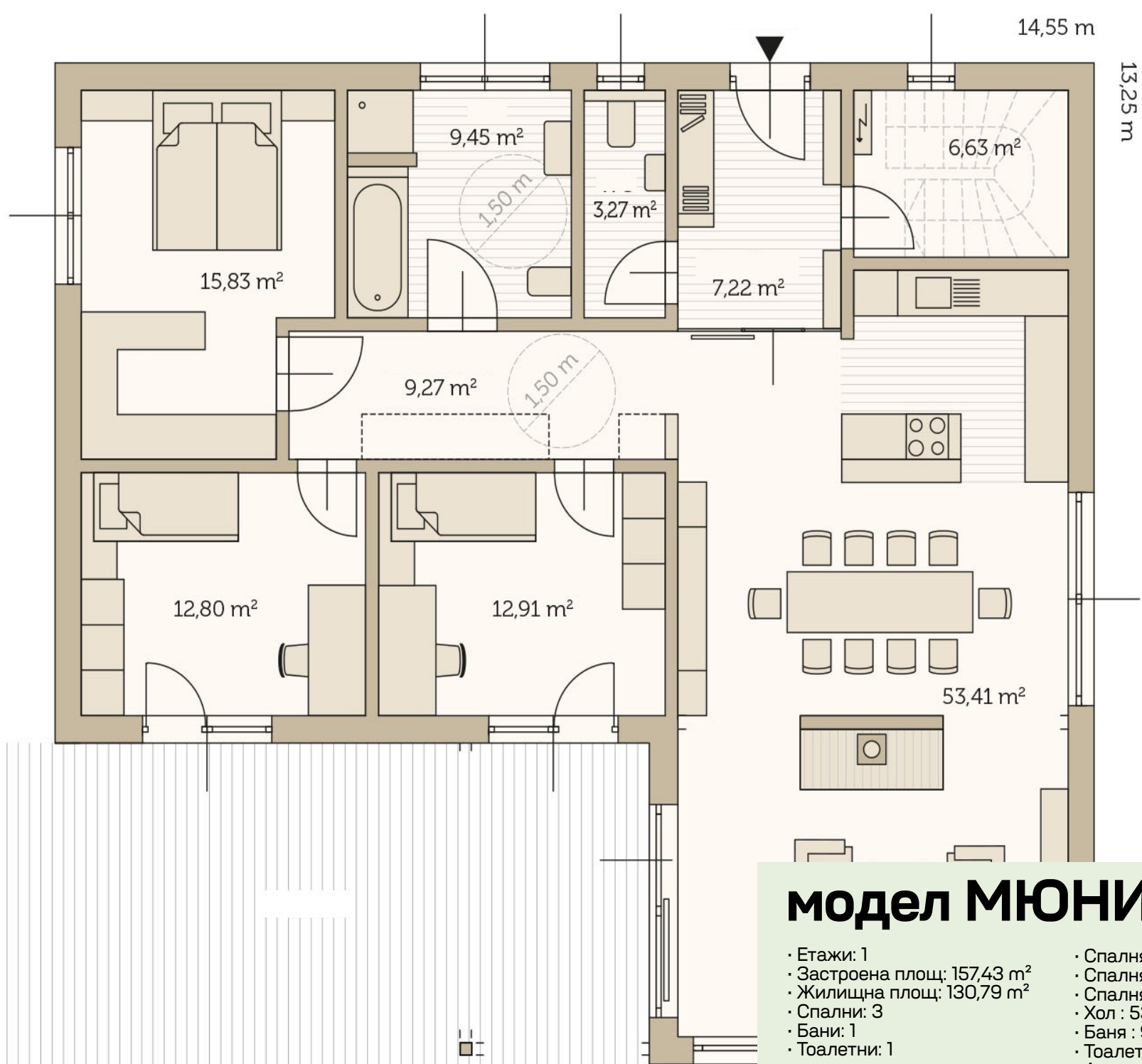




## модел ДЪБЛИН

- Етажи: 1
- Застроена площ: 155,12 m<sup>2</sup>
- Жилищна площ: 128,57 m<sup>2</sup>
- Спални: 3
- Бани: 1
- Тоалетни: 1
- Спалня 1 : 11,35 m<sup>2</sup>
- Спалня 2 + 3 : по 12,24 m<sup>2</sup>
- Хол : 43,97 m<sup>2</sup>
- Баня : 9,90 m<sup>2</sup>
- Тоалетна : 1,64 m<sup>2</sup>
- Антре : 9,80 m<sup>2</sup>
- Коридор : 9,52 m<sup>2</sup>
- Склад : 8,60 m<sup>2</sup>





## модел МЮНИХ

- Етажи: 1
- Застроена площ: 157,43 m<sup>2</sup>
- Жилищна площ: 130,79 m<sup>2</sup>
- Спални: 3
- Бани: 1
- Тоалетни: 1
- Спалня 1 : 15,83 m<sup>2</sup>
- Спалня 2 : 12,80 m<sup>2</sup>
- Спалня 3 : 12,91 m<sup>2</sup>
- Хол : 53,41 m<sup>2</sup>
- Баня : 9,45 m<sup>2</sup>
- Тоалетна : 3,27 m<sup>2</sup>
- Антре : 7,22 m<sup>2</sup>
- Коридор : 9,27 m<sup>2</sup>
- Склад : 6,63 m<sup>2</sup>



